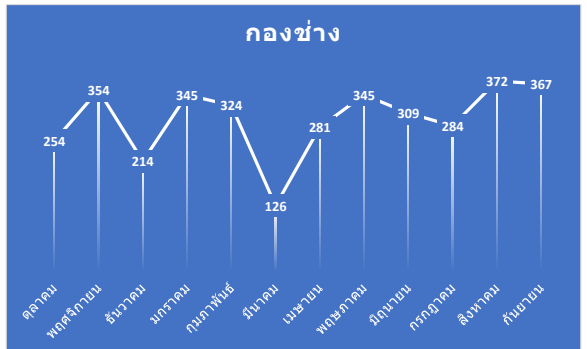
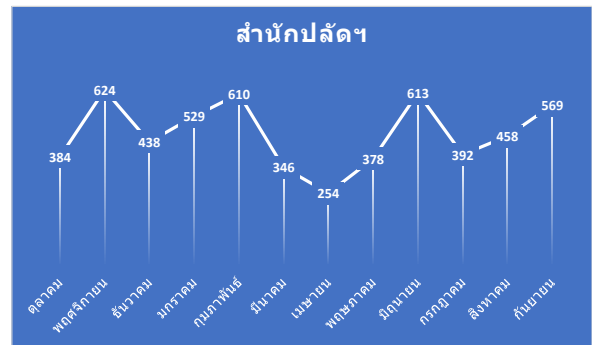
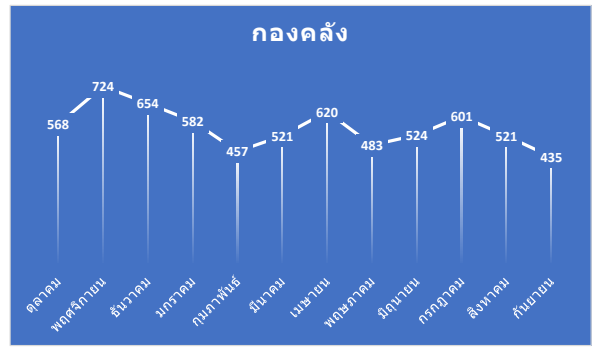


ข้อมูลสถิติผู้มาขอรับบริการองค์การบริหารส่วนตำบลคลองเรือประจำปีงบประมาณ พ.ศ. ๒๕๖๑

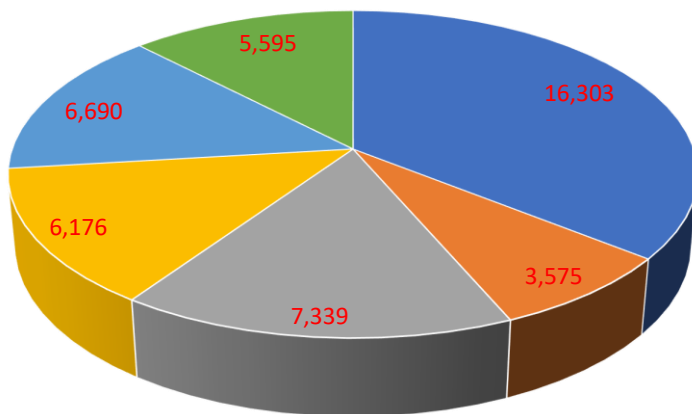
หน่วยงานรับผิดชอบ	ประจำเดือน	จำนวน/คน
กองสวัสดิการสังคม	ตุลาคม	๑,๕๕๕
	พฤศจิกายน	๑,๒๕๔
	ธันวาคม	๑,๓๕๔
	มกราคม	๑,๒๔๗
	กุมภาพันธ์	๑,๑๓๕
	มีนาคม	๑,๐๕๔
	เมษายน	๑,๕๖๔
	พฤษภาคม	๑,๒๕๔
	มิถุนายน	๑,๘๖๔
	กรกฎาคม	๑,๒๓๔
	สิงหาคม	๑,๕๔๒
	กันยายน	๑,๒๔๖
	รวม	
กองช่าง	ตุลาคม	๒๕๔
	พฤศจิกายน	๓๕๔
	ธันวาคม	๒๑๔
	มกราคม	๓๕๕
	กุมภาพันธ์	๓๒๔
	มีนาคม	๑๒๖
	เมษายน	๒๘๑
	พฤษภาคม	๓๕๕
	มิถุนายน	๓๐๙
	กรกฎาคม	๒๘๔
	สิงหาคม	๓๗๒
	กันยายน	๓๖๗
	รวม	
กองสาธารณสุขและสิ่งแวดล้อม	ตุลาคม	๓๕๐
	พฤศจิกายน	๕๔๐
	ธันวาคม	๖๒๔
	มกราคม	๔๕๘
	กุมภาพันธ์	๒๕๔
	มีนาคม	๖๗๕
	เมษายน	๘๒๑
	พฤษภาคม	๙๔๖
	มิถุนายน	๘๕๔
	กรกฎาคม	๖๕๒
	สิงหาคม	๕๕๑
	กันยายน	๖๒๔
	รวม	
กองการศึกษา ศาสนาและวัฒนธรรม	ตุลาคม	๕๗๖
	พฤศจิกายน	๘๒๑
	ธันวาคม	๓๕๔
	มกราคม	๕๖๑
	กุมภาพันธ์	๕๘๔
	มีนาคม	๒๙๘
	เมษายน	๓๔๘
	พฤษภาคม	๖๒๔
	มิถุนายน	๕๑๒
	กรกฎาคม	๓๙๔
	สิงหาคม	๖๕๒
	กันยายน	๔๕๒
	รวม	



กองคลัง	ตุลาคม	๕๖๘
	พฤศจิกายน	๗๒๔
	ธันวาคม	๖๕๔
	มกราคม	๕๘๒
	กุมภาพันธ์	๔๕๗
	มีนาคม	๕๒๑
	เมษายน	๖๒๐
	พฤษภาคม	๔๘๓
	มิถุนายน	๕๒๔
	กรกฎาคม	๖๐๑
	สิงหาคม	๕๒๑
	กันยายน	๔๓๕
	รวม	๖,๖๙๐
สำนักปลัดฯ	ตุลาคม	๓๘๔
	พฤศจิกายน	๖๒๔
	ธันวาคม	๔๓๘
	มกราคม	๕๒๙
	กุมภาพันธ์	๖๑๐
	มีนาคม	๓๔๖
	เมษายน	๒๕๔
	พฤษภาคม	๓๗๘
	มิถุนายน	๖๑๓
	กรกฎาคม	๓๙๒
	สิงหาคม	๔๕๘
	กันยายน	๕๖๙
	รวม	๕,๕๙๕
รวมทั้งสิ้น	๑๒,๒๘๕	



ข้อมูลสถิติผู้มาขอรับบริการองค์การบริหารส่วนตำบลคลองเรือประจำปีงบประมาณ พ.ศ. ๒๕๖๑



- กองสวัสดิการสังคม
- กองช่าง
- กองสาธารณสุขและสิ่งแวดล้อม
- กองการศึกษา ศาสนาและวัฒนธรรม
- กองคลัง
- สำนักปลัดฯ