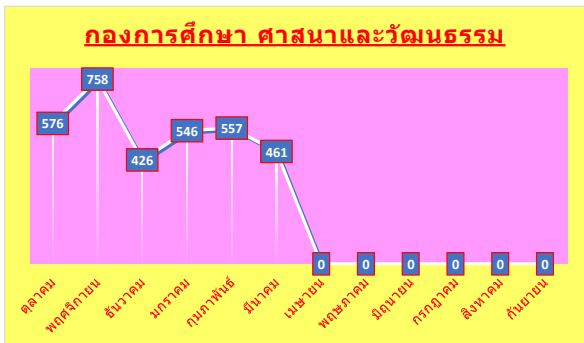
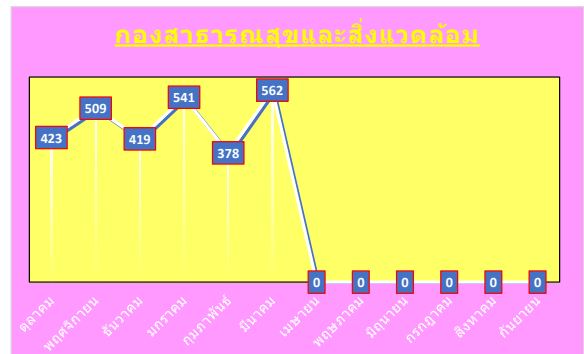
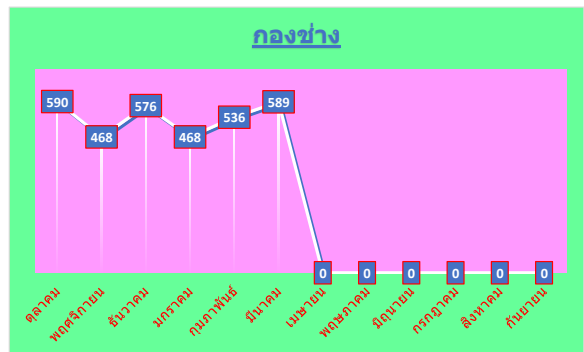
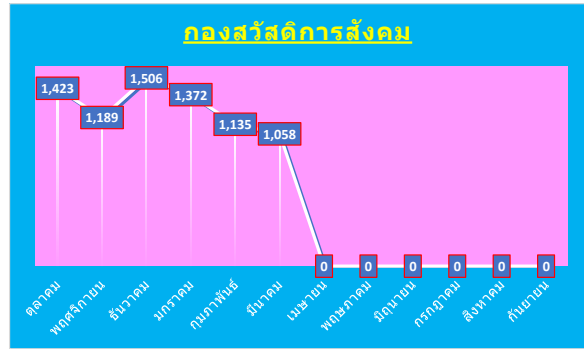
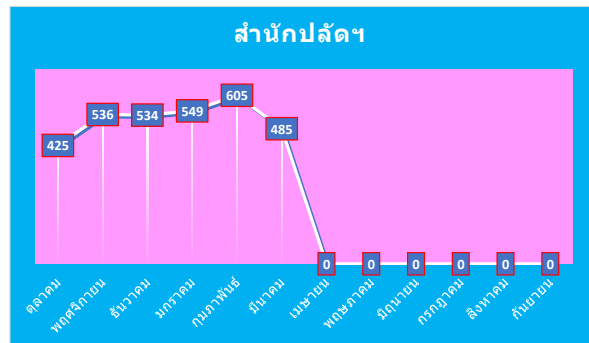
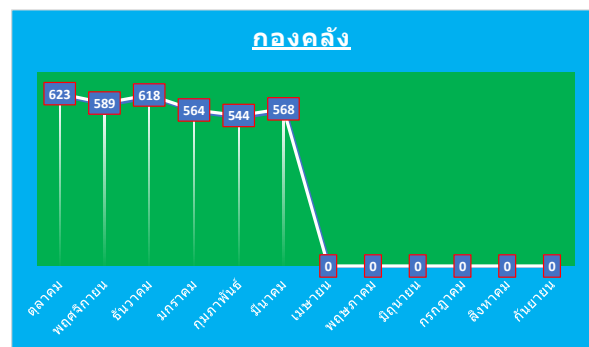


ข้อมูลสถิติผู้มาขอรับบริการองค์การบริหารส่วนตำบลคลองเรือประจำปีงบประมาณ พ.ศ. ๒๕๖๔

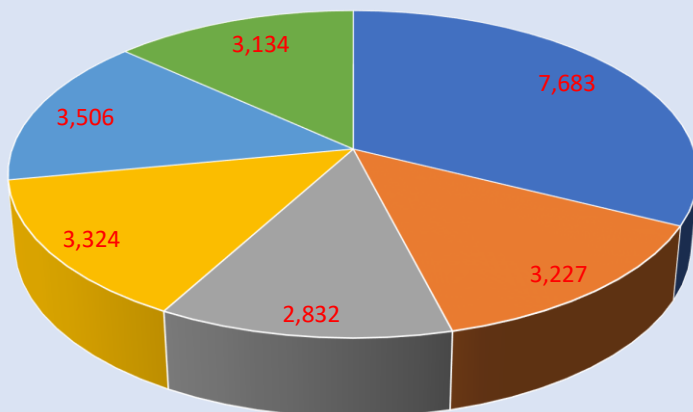
หน่วยงานรับผิดชอบ	ประจำเดือน	จำนวน/คน
กองสวัสดิการสังคม	ตุลาคม	๑,๔๒๓
	พฤศจิกายน	๑,๑๘๙
	ธันวาคม	๑,๕๐๖
	มกราคม	๑,๓๗๒
	กุมภาพันธ์	๑,๑๓๕
	มีนาคม	๑,๐๕๘
	เมษายน	๐
	พฤษภาคม	๐
	มิถุนายน	๐
	กรกฎาคม	๐
	สิงหาคม	๐
	กันยายน	๐
รวม		๗,๖๘๓
กองช่าง	ตุลาคม	๕๙๐
	พฤศจิกายน	๔๖๘
	ธันวาคม	๕๗๖
	มกราคม	๔๖๘
	กุมภาพันธ์	๕๓๖
	มีนาคม	๕๘๙
	เมษายน	๐
	พฤษภาคม	๐
	มิถุนายน	๐
	กรกฎาคม	๐
	สิงหาคม	๐
	กันยายน	๐
รวม		๓,๒๒๗
กองสาธารณสุขและสิ่งแวดล้อม	ตุลาคม	๔๒๓
	พฤศจิกายน	๕๐๙
	ธันวาคม	๔๑๙
	มกราคม	๕๕๑
	กุมภาพันธ์	๓๗๘
	มีนาคม	๕๖๒
	เมษายน	๐
	พฤษภาคม	๐
	มิถุนายน	๐
	กรกฎาคม	๐
	สิงหาคม	๐
	กันยายน	๐
รวม		๒,๘๓๒
กองการศึกษา ศาสนาและวัฒนธรรม	ตุลาคม	๕๗๖
	พฤศจิกายน	๗๕๘
	ธันวาคม	๔๒๖
	มกราคม	๕๕๖
	กุมภาพันธ์	๕๕๗
	มีนาคม	๔๖๑
	เมษายน	๐
	พฤษภาคม	๐
	มิถุนายน	๐
	กรกฎาคม	๐
	สิงหาคม	๐
	กันยายน	๐
รวม		๓,๓๒๔



กองคลัง	ตุลาคม	๖๒๓
	พฤศจิกายน	๕๘๙
	ธันวาคม	๖๑๘
	มกราคม	๕๖๔
	กุมภาพันธ์	๕๔๔
	มีนาคม	๕๖๘
	เมษายน	๐
	พฤษภาคม	๐
	มิถุนายน	๐
	กรกฎาคม	๐
	สิงหาคม	๐
	กันยายน	๐
	รวม	๓,๕๐๖
สำนักปลัดฯ	ตุลาคม	๔๒๕
	พฤศจิกายน	๕๓๖
	ธันวาคม	๕๓๔
	มกราคม	๕๔๙
	กุมภาพันธ์	๖๐๕
	มีนาคม	๔๘๕
	เมษายน	๐
	พฤษภาคม	๐
	มิถุนายน	๐
	กรกฎาคม	๐
	สิงหาคม	๐
	กันยายน	๐
	รวม	๓,๑๓๔
รวมทั้งสิ้น	๒๓,๗๐๖	



ข้อมูลสถิติผู้มาขอรับบริการองค์การบริหารส่วนตำบลคลองเรือประจำปีงบประมาณ พ.ศ. ๒๕๖๔



- กองสวัสดิการสังคม
- กองช่าง
- กองสาธารณสุขและสิ่งแวดล้อม
- กองการศึกษา ศาสนาและวัฒนธรรม
- กองคลัง
- สำนักปลัดฯ