



## บันทึกข้อความ

ส่วนราชการ กองการศึกษา ศาสนา และวัฒนธรรม

ที่ ๗๓๗๐๕/ ๘๕

วันที่ ๑๕ กันยายน ๒๕๖๕

เรื่อง รายงานการใช้สนามกีฬา / ลานกีฬา ประจำปีงบประมาณ ๒๕๖๕ (เดือนตุลาคม ๒๕๖๔ - เดือนกันยายน ๒๕๖๕)

เรียน หัวหน้าราชการทุกส่วน

องค์การบริหารส่วนตำบลคลองเรือได้เปิดให้เยาวชน และประชาชนทั่วไปได้เข้ามาใช้บริการ ลานกีฬา / สนามกีฬาขององค์การบริหารส่วนตำบลคลองเรือ และลานกีฬาอเนกประสงค์ในพื้นที่ตำบลคลองเรือ เพื่อส่งเสริมให้เยาวชนในเขตพื้นที่รับผิดชอบได้ใช้เวลาให้เกิดประโยชน์ ไม่หันไปหาสิ่งเสพติดซึ่งจะทำให้เสียอนาคต นั้น

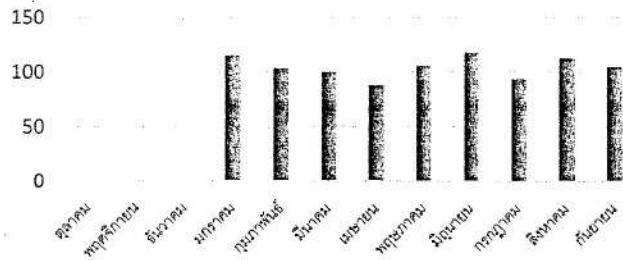
ในการนี้ กองการศึกษา ศาสนาและวัฒนธรรมจึงได้รวบรวมข้อมูลการใช้ลานกีฬา / สนามกีฬา สรุปข้อมูลของผู้มาใช้บริการลานกีฬา/สนามกีฬา เพื่อให้เยาวชนและประชาชนทั่วไปสามารถรับรู้ ข้อมูลได้ ตั้งแต่เดือนตุลาคม ๒๕๖๔ - เดือนกันยายน ๒๕๖๕ จำนวน ๑๒ เดือน รายละเอียดดังนี้

### รายงานสถิติผู้ใช้งานลานกีฬา/สนามกีฬา ปีงบประมาณ ๒๕๖๕ องค์การบริหารส่วนตำบลคลองเรือ

ที่	สนามกีฬา	ต.ค. ๖๔	พ.ย. ๖๔	ธ.ค. ๖๔	ม.ค. ๖๕	ก.พ. ๖๕	มี.ค. ๖๕	เม.ย. ๖๕	พ.ค. ๖๕	มิ.ย. ๖๕	ก.ค. ๖๕	ส.ค. ๖๕	ก.ย. ๖๕
๑	สนามเซปักตะกร้อ ม.๑				๑๕	๑๐	๑๒	๑๑	๑๒	๑๕	๑๓	๑๖	๑๓
๒	ลานกีฬาอเนกประสงค์ รร.วัดสนาม มิตร ม.๒				๒๓	๒๐	๒๑	๑๘	๑๙	๒๐	๑๘	๑๘	๑๘
๓	ลานกีฬาอเนกประสงค์ รร.วัดเขาแก้ว มุขตาราม ม.๔				๑๘	๑๓	๒๐	๑๕	๑๘	๒๒	๒๐	๒๓	๒๐
๔	ลานกีฬาอเนกประสงค์ รร.วัดหนอง ไทร ม.๖				๑๓	๙	๑๒	๑๐	๑๒	๑๐	๙	๑๓	๑๑
๕	ลานกีฬาอเนกประสงค์ รร.วัดคลอง ไทร ม.๙				๒๔	๒๗	๑๕	๑๘	๒๓	๒๓	๑๙	๒๔	๒๐
๖	สนามฟุตบอล, สนามวอลเลย์บอล อบต.คลองเรือ				๒๓	๒๕	๒๐	๑๖	๒๒	๑๘	๑๕	๑๙	๒๓
	รวมทั้งสิ้น	๐	๐	๐	๑๑๖	๑๐๕	๑๐๐	๘๘	๑๐๖	๑๑๘	๙๔	๑๑๓	๑๐๕

สถิติผู้ใช้งานกีฬา/สนามกีฬา อบต.คลองเรือ

ปีงบประมาณ 2565



หมายเหตุ : เดือนตุลาคม - ธันวาคม ๒๕๖๔ ปิดสนามกีฬาชั่วคราว  
เนื่องจากสถานการณ์การแพร่ระบาดของโรคติดเชื้อไวรัสโคโรนา-๑๙

จึงเรียนมาเพื่อโปรดทราบ

(นางสาวปราณี ศรีสุระ)

ผู้อำนวยการกองการศึกษา ศาสนาและวัฒนธรรม

ความเห็นรองปลัด

(ลงชื่อ).....

(นางสาวสุธาดา ทรัพย์อนันต์)

รองปลัดองค์การบริหารส่วนตำบลคลองเรือ

ความเห็นปลัด

(ลงชื่อ).....

(นายเกษขพัฒน์ ธนดิฐภักดีพงศ์)

ปลัดองค์การบริหารส่วนตำบลคลองเรือ

คำสั่ง

- ทราบ

(ลงชื่อ).....

(นายทิพย์ชยภล เพทายวิราพันธ์)

นายกองค์การบริหารส่วนตำบลคลองเรือ