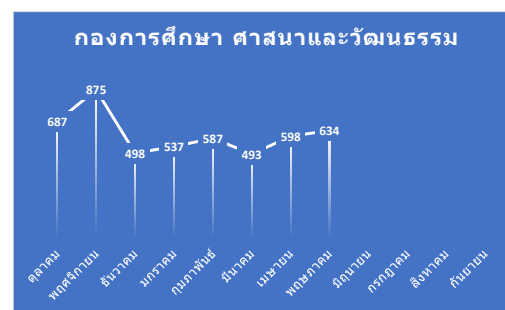
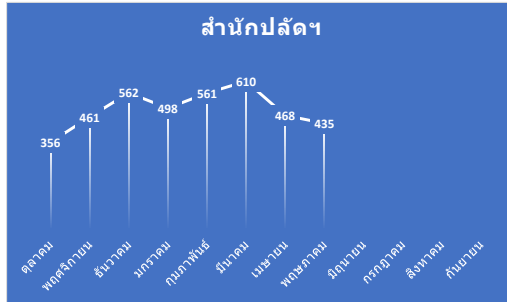
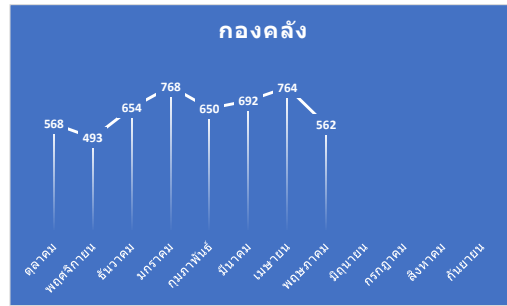


ข้อมูลสถิติผู้มาขอรับบริการองค์การบริหารส่วนตำบลคลองเรือประจำปีงบประมาณ พ.ศ. ๒๕๖๓

หน่วยงานรับผิดชอบ	ประจำเดือน	จำนวน/คน
กองสวัสดิการสังคม	ตุลาคม	๕๘๗
	พฤศจิกายน	๖๓๔
	ธันวาคม	๗๓๑
	มกราคม	๗๓๕
	กุมภาพันธ์	๔๗๘
	มีนาคม	๕๒๙
	เมษายน	๖๘๔
	พฤษภาคม	๖๙๑
	มิถุนายน	
	กรกฎาคม	
	สิงหาคม	
	กันยายน	
รวม		๕,๐๖๙
กองช่าง	ตุลาคม	๒๕๔
	พฤศจิกายน	๓๕๔
	ธันวาคม	๒๑๔
	มกราคม	๓๔๕
	กุมภาพันธ์	๓๒๔
	มีนาคม	๑๒๖
	เมษายน	๒๘๑
	พฤษภาคม	๓๔๕
	มิถุนายน	๓๐๙
	กรกฎาคม	๒๘๔
	สิงหาคม	๓๗๒
	กันยายน	๓๖๗
รวม		๓,๕๗๕
กองสาธารณสุขและสิ่งแวดล้อม	ตุลาคม	๓๕๐
	พฤศจิกายน	๕๔๐
	ธันวาคม	๖๒๔
	มกราคม	๔๕๘
	กุมภาพันธ์	๒๕๕
	มีนาคม	๕๗๒
	เมษายน	๕๘๖
	พฤษภาคม	๗๐๕
	มิถุนายน	
	กรกฎาคม	
	สิงหาคม	
	กันยายน	
รวม		๔,๐๘๙
กองการศึกษา ศาสนาและวัฒนธรรม	ตุลาคม	๖๘๗
	พฤศจิกายน	๘๗๕
	ธันวาคม	๔๙๘
	มกราคม	๕๓๗
	กุมภาพันธ์	๕๘๗
	มีนาคม	๔๙๓
	เมษายน	๕๙๘
	พฤษภาคม	๖๓๔
	มิถุนายน	
	กรกฎาคม	
	สิงหาคม	
	กันยายน	
รวม		๔,๙๐๙

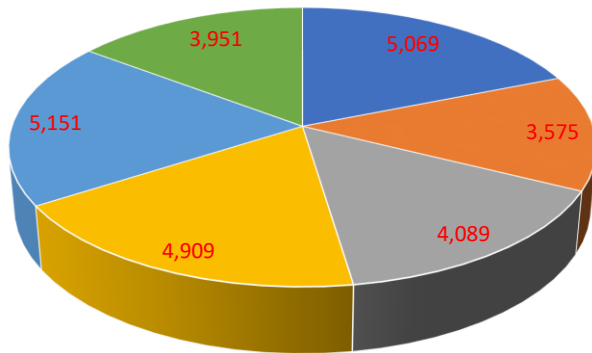


กองคลัง	ตุลาคม	๕๖๘
	พฤศจิกายน	๔๙๓
	ธันวาคม	๖๕๔
	มกราคม	๗๖๘
	กุมภาพันธ์	๖๕๐
	มีนาคม	๖๕๒
	เมษายน	๗๖๔
	พฤษภาคม	๕๖๒
	มิถุนายน	
	กรกฎาคม	
	สิงหาคม	
	กันยายน	
รวม	๕,๑๕๑	
สำนักปลัดฯ	ตุลาคม	๓๕๖
	พฤศจิกายน	๔๖๑
	ธันวาคม	๕๖๒
	มกราคม	๔๙๘
	กุมภาพันธ์	๕๖๑
	มีนาคม	๖๑๐
	เมษายน	๔๖๘
	พฤษภาคม	๔๓๕
	มิถุนายน	
	กรกฎาคม	
	สิงหาคม	
	กันยายน	
รวม	๓,๙๕๑	
รวมทั้งสิ้น	๒๖,๗๔๔	



ข้อมูลสถิติผู้มาขอรับบริการองค์การบริหารส่วนตำบลคลองเรือประจำปีงบประมาณ พ.ศ.

๒๕๖๓



- กองสวัสดิการสังคม
- กองช่าง
- กองสาธารณสุขและสิ่งแวดล้อม
- กองการศึกษา ศาสนาและวัฒนธรรม
- กองคลัง
- สำนักปลัดฯ