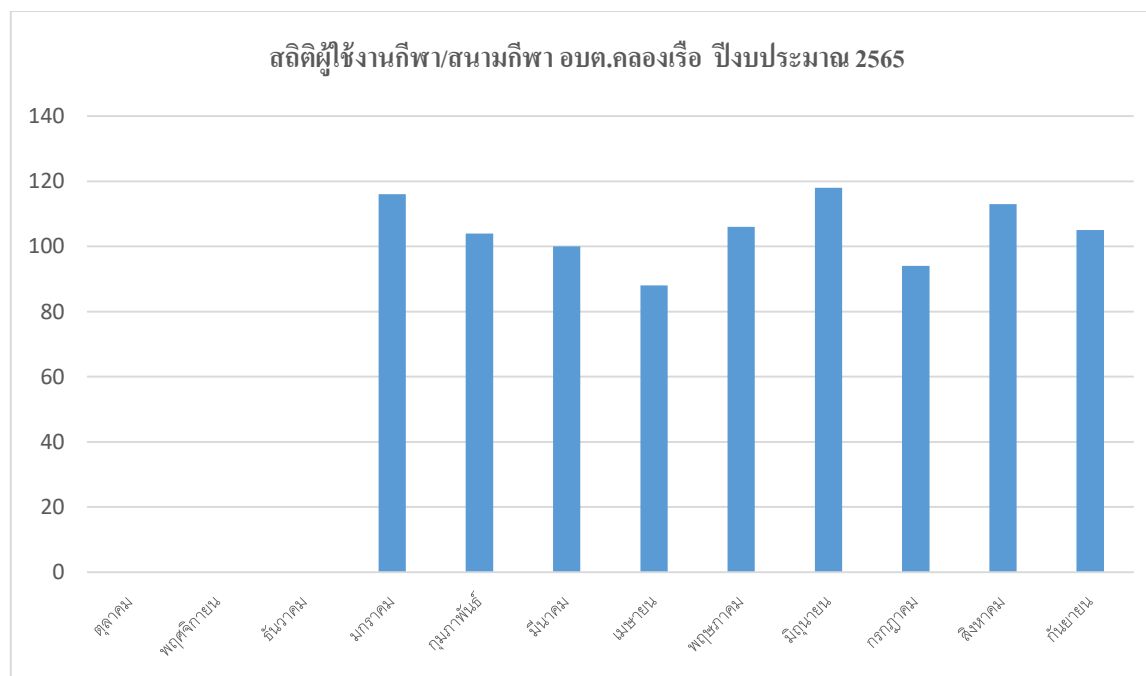


รายงานสถิติผู้ใช้งานลานกีฬา/สนามกีฬา ปีงบประมาณ ๒๕๖๕
องค์การบริหารส่วนตำบลคลองเรือ

ที่	สนามกีฬา	ต.ค.๖๔	พ.ย.๖๔	ธ.ค.๖๔	ม.ค.๖๕	ก.พ.๖๕	มี.ค.๖๕	เม.ย.๖๕	พ.ค.๖๕	มิ.ย.๖๕	ก.ค.๖๕	ส.ค.๖๕	ก.ย.๖๕
๑	สนามเซปักตระกร้อ ม.๑				๑๕	๑๐	๑๒	๑๑	๑๒	๑๕	๑๓	๑๖	๑๓
๒	ลานกีฬาอเนกประสงค์ รร.วัดสมานมิตร ม.๒				๒๓	๒๐	๒๑	๑๘	๑๙	๒๐	๑๘	๑๘	๑๘
๓	ลานกีฬาอเนกประสงค์ รร.วัดเขาแก้วมุขดาราม ม.๔				๑๘	๑๓	๒๐	๑๕	๑๘	๒๒	๒๐	๒๓	๒๐
๔	ลานกีฬาอเนกประสงค์ รร.วัดหนองไทร ม.๖				๑๓	๙	๑๒	๑๐	๑๒	๑๐	๙	๑๓	๑๑
๕	ลานกีฬาอเนกประสงค์ รร.วัดคลองไทร ม.๙				๒๔	๒๗	๑๕	๑๘	๒๓	๒๓	๑๙	๒๔	๒๐
๖	สนามฟุตบอล, สนามวอลเลย์บอล อบต.คลองเรือ				๒๓	๒๕	๒๐	๑๖	๒๒	๑๘	๑๕	๑๙	๒๓
	รวมทั้งสิ้น	๐	๐	๐	๑๑๖	๑๐๔	๑๐๐	๘๘	๑๐๖	๑๑๘	๙๔	๑๑๓	๑๐๕



หมายเหตุ : เดือนตุลาคม – ธันวาคม ๒๕๖๔ ปิดสนามกีฬาชั่วคราว เนื่องจากสถานการณ์การแพร่ระบาดของโรคติดเชื้อไวรัสโคโรนา-๑๙